

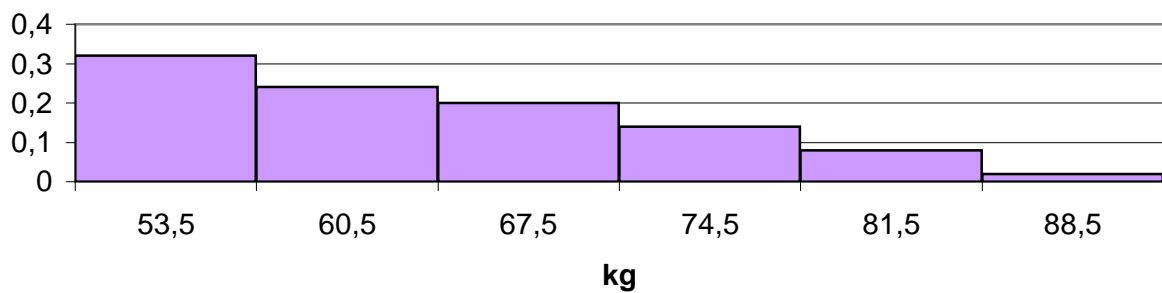
Intervalové rozdělení četností

Sturges: $r = 1 + 3,3 \cdot \log(26) =$

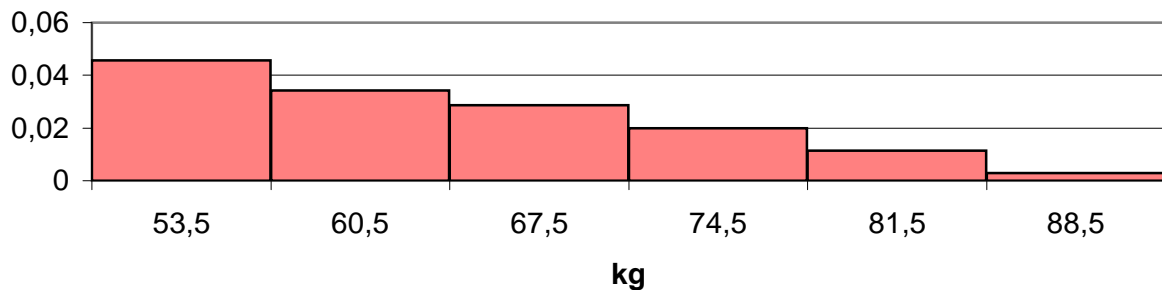
interval	délka	střed	četnost	rel. četnost	četn. hustota	distr. funkce
43						0
50						0
1. (50, 57 >	7	53,5	16	0,32	0,045714286	0,32
2. (57, 64 >	7	60,5	12	0,24	0,034285714	0,56
3. (64, 71 >	7	67,5	10	0,2	0,028571429	0,76
4. (71, 78 >	7	74,5	7	0,14	0,02	0,9
5. (78, 85 >	7	81,5	4	0,08	0,011428571	0,98
6. (85, 91 >	7	88,5	1	0,02	0,002857143	1
98						1
suma			1			

rozsah dat (kg)

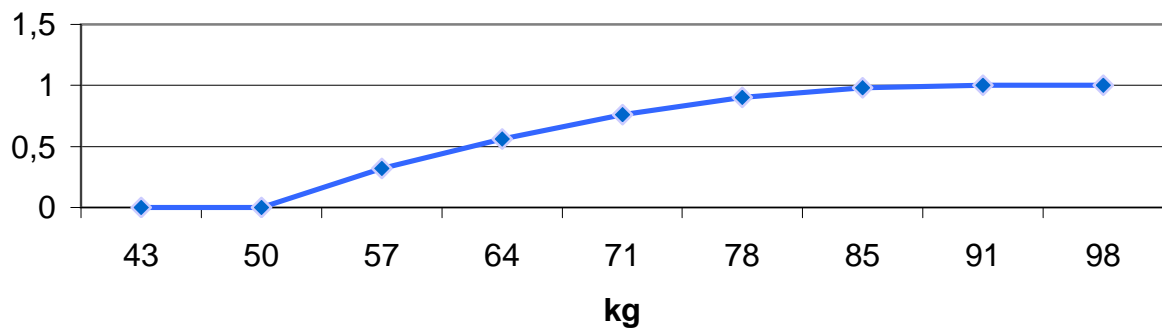
Histogram (z rel. četnosti)



Histogram (z četn. hustoty)



Distribuční funkce



tj. 6 int.

40

kg	int_horni	cet.
58	57	16
68	64	12
56	71	10
60	78	7
61	85	4
71	91	1
85		0

65
80

označit o 1 buňku víc
F2+ctrl+shift+enter

52
72
57
65
60
54
52
83
60
68
63
72
90
57
51
81
73
75
71
66
67
72
57
57
56
56
52
72
75
52
63
63
58
64
52
55
67
60
55
62
70